

## GR - ΦΩΤΙΖΟΜΕΝΗ ΥΔΡΟΓΕΙΟΣ ΣΦΑΙΡΑ Ø 30 cm

Για εκπαιδευτική χρήση. Κατάλληλη μόνο για χρήση σε εσωτερικούς χώρους. Περιεχόμενα: Φωτιζόμενη υδρόγειος σφαίρα (περιλαμβάνεται λαμπτήρας) με μεσημβρινό και βάση. Φυλλάδιο οδηγιών. Περιλαμβάνεται μεγενθυντικός φακός, εάν αναμένεται.

### ΟΔΗΓΙΕΣ ΑΣΦΑΛΕΙΑΣ

- Η φωτιζόμενη υδρόγειος σφαίρα δεν είναι παιχνίδι. Τα παιδιά πρέπει να την χρησιμοποιούν μόνο υπό την επίβλεψη ενηλίκου.
- Η φωτιζόμενη υδρόγειος σφαίρα είναι ηλεκτρική συσκευή. Εάν τοποθετείται σε υπερηψωμένες επιφάνειες βεβαιωθείτε ότι είναι σταθερή για να αποφευχθεί ολίσθηση ή η πτώση.
- Ένα κατεστραμμένο καλώδιο μπορεί να αντικατασταθεί μόνο από τον κατασκευαστή ή έναν εξειδικευμένο ηλεκτρολόγο.
- Αν μετά την αποσυσκευασία και τη σύνδεση το φως δεν λειτουργεί, βεβαιωθείτε ότι ο λαμπτήρας είναι σφικτά βιδωμένος.
- Μην αφαιρείτε ποτέ το φως από την πρίζα τραβώντας το καλώδιο.
- Μην κρεμάτε τίποτα στην υδρόγειο σφαίρα.
- Φυλάξτε αυτές τις οδηγίες για μελλοντική αναφορά.

### ΚΑΘΑΡΙΣΜΟΣ ΚΑΙ ΦΡΟΝΤΙΔΑ ΤΗΣ ΥΔΡΟΓΕΙΟΥ ΣΦΑΙΡΑΣ ΣΑΣ

Αρχικά αποσυνδέστε την υδρόγειο σφαίρα κι αφήστε την να κρυώσει. Καθαρίστε τις επιφάνειες με υγρό πανί. Χρησιμοποιείτε μόνο νερό, ποτέ μην χρησιμοποιείτε οινόπνευμα ή άλλα διαλυτικά καθαρισμού τα οποία μπορεί να καταστρέψουν τις επιφάνειες.

### ΟΔΗΓΙΕΣ ΓΙΑ ΤΗΝ ΑΝΤΙΚΑΤΑΣΤΑΣΗ ΤΟΥ ΛΑΜΠΤΗΡΑ

#### ΠΡΟΣΟΧΗ!

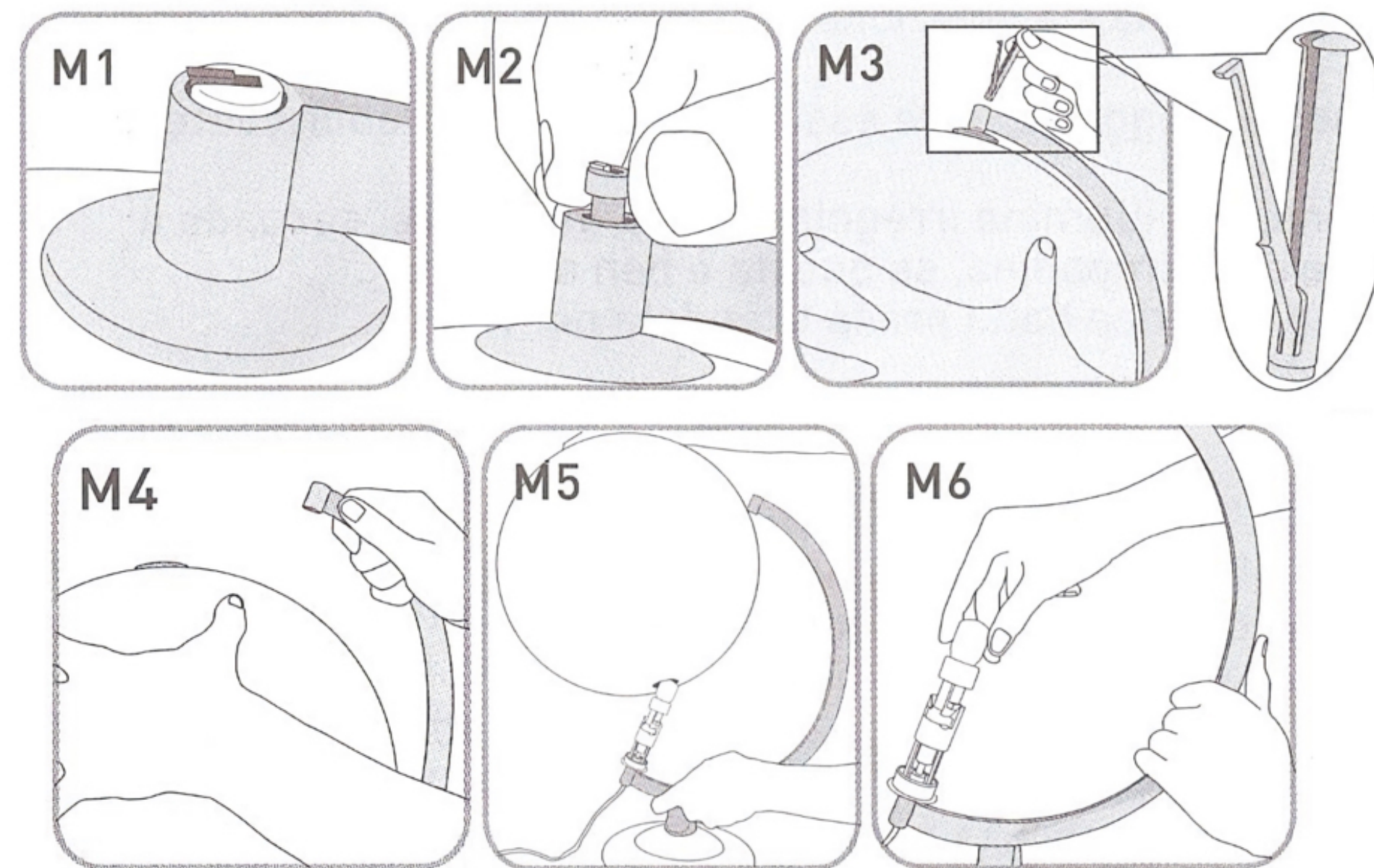
Η φωτιζόμενη υδρόγειος σφαίρα περιλαμβάνει λαμπτήρα αλογόνου ή LED. Εάν ο λαμπτήρας χρειάζεται αλλαγή, χρησιμοποιείτε πάντα κατάλληλους λαμπτήρες: - Αλογόνου ή LED, τύπου E14, μεγ. 18W, 220-240V, ~ 50/60 Hz.

Αποσυνδέστε την υδρόγειο σφαίρα από την ηλεκτρική παροχή και περιμένετε λίγα λεπτά για το λαμπτήρα να κρυώσει.

- Εάν η σφαίρα έχει ένα μεταλλικό μεσημβρινό: Αφαιρέστε το πλαστικό πείρο σύμφωνα με τα σχήματα M1 έως M3 (ενδεχομένως με τη βοήθεια ενός μικρού κατσαβιδιού). Αφαιρέστε το λαμπτήρα, όπως μπορεί να φανεί στα σχήματα M4 και M5.

Προσοχή: Να είστε προσεκτικοί ώστε να μην χαράξετε την υδρόγειο σφαίρα με τον μεσημβρινό.

Τώρα μπορείτε να αλλάξετε τον λαμπτήρα σύμφωνα με το σχήμα M6. Επανασυναρμολογήστε την υδρόγειο σφαίρα ακολουθώντας τις οδηγίες με αντίστροφη σειρά.



### ΑΠΟΡΡΙΨΗ ΑΧΡΗΣΤΟΥ ΕΞΟΠΛΙΣΜΟΥ ΑΠΟ ΧΡΗΣΤΕΣ ΣΕ ΙΔΙΩΤΙΚΑ ΝΟΙΚΟΚΥΡΙΑ ΣΤΗΝ ΕΥΡΩΠΑΪΚΗ ΕΝΩΣΗ

Η παρουσία αυτού του συμβόλου πάνω στη συσκευή ή τη συσκευασία υποδεικνύει ότι η συσκευή δεν πρέπει να απορριφθεί μαζί με τα υπόλοιπα οικιακά απορρίμματα. Αποτελεί δική σας ευθύνη να απορρίψετε τον άχρηστο εξοπλισμό στα ειδικά σημεία συλλογής για ανακύκλωση του άχρηστου ηλεκτρικού και ηλεκτρονικού εξοπλισμού. Η ξεχωριστή συλλογή και ανακύκλωση του άχρηστου εξοπλισμού βοηθά στη διατήρηση των φυσικών πόρων και διασφαλίζει την ανακύκλωση κατά τρόπο που προστατεύει την ανθρώπινη υγεία και το περιβάλλον. Για περισσότερες πληροφορίες σχετικά με τα σημεία απόρριψης του άχρηστου εξοπλισμού για ανακύκλωση, επικοινωνήστε με το δημαρχείο, την υπηρεσία απόρριψης οικιακών απορριμμάτων ή το κατάστημα από το οποίο αγοράσατε τη συσκευή.



Σύμφωνα με τους νομικούς κανονισμούς, δεν είναι κατάλληλο για παιδιά κάτω των 14 ετών.



Φωτιστικό κατάλληλο μόνο για λάμπα αλογόνου με ενσωματωμένη ασφάλεια ή λάμπα χαμηλής πίεσης. Δεν χρειάζεται επιπλέον γυαλί ασφαλείας.